

Total Fleet System

- Lönsam uppföljning av fordon

Total Fleet är ett komplett system för företag med fordon och transporter som del av sin verksamhet. Systemet levererar kontroll och överblick över små som stora fordonsflottor.

Effektiviserar resursutnyttjandet och ökar lönsamheten.

Total Fleet är ett effektivt verktyg för uppföljning av personalens tid och uppdrag. Systemet kan användas för att reducera körtid ute på väg, optimera produktiviteten samt tidsåterrapportering.

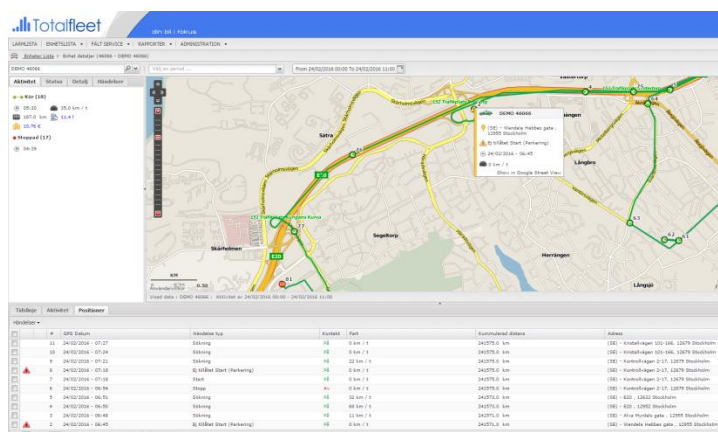
Funktioner för ökad lönsamhet

- Åskådliggör arbetstider
- Analyserar produktivitet
- Spårar stulet fordon
- Hanterar stort antal larm
- Reducerar körsträcka och bränsleförbrukning
- Ökar antalet avslutade jobb
- Bekräftelse av arbetstid
- Antalet otillåtna resor kan minimeras
- Ökar kundservicen genom bättre uppföljning och redovisning
- Minskar kostnader genom effektivare planering av service och underhåll
- Är ett öppet, webbaserat, system som är tillgängligt via standard Internet uppkoppling
- Användarvänligt och lätt administrerat verktyg
- Urval av systemets standardfunktioner
- Realtidspositionering av både fordon och personal
- Detaljerade aktivitetsrapporter
- Point of interest POI (mackar, kunder, arbetsplatser, etc.)
- Export av data till XLS, XML, CSV, PDF, mm
- Avancerad meddelandehantering mellan trafikledare och fordon
- Uppdragshantering till/från fordon (navigator, PDA...)
- Hitta närmast tillgängliga resurs
- Automatisk larmhantering
- Automatgenererade rapporter via e-post eller till server
- Underhålls- och servicehantering
- CANBUS anslutning
- Anslutning till färdskrivare

Fleet Management

Fleet management modulen möjliggör för användaren att söka sina enheter i realtid, söka och analysera all relaterad information gällande fordon men även personal. Modulen erbjuder möjlighet att differentiera fordonen, organisera som typ, (t.ex. lastbil, trailer, bil, buss, båt, kran) och som grupper (t.ex. servicebilar, frysbilar) och därifrån ta beslut baserad på fordonets realtidsstatus och aktivitet.

Man kan göra online aktiviteter, uppdragsplanering för ett eller flera fordon, som att spåra, lokalisera, aktivera parkeringsläge vilket har direkt påverkan på säkerhetsmodulen.

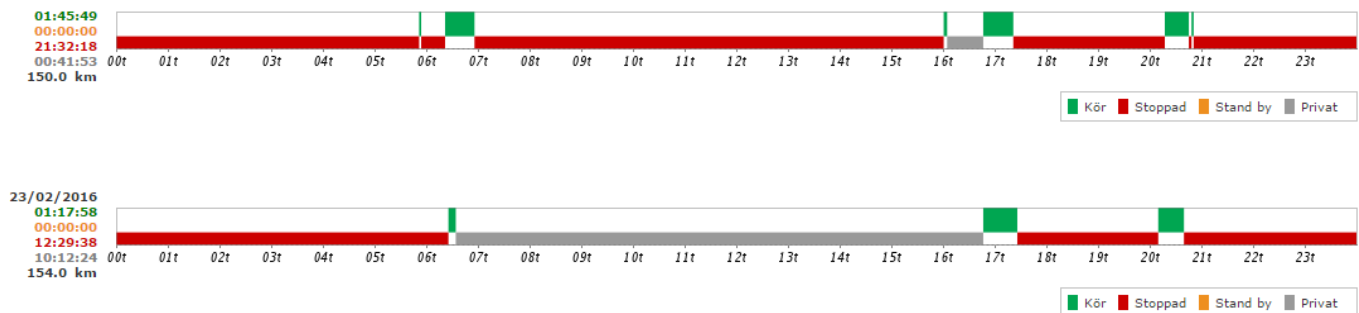


Total Fleet System

- Lönsam uppföljning av fordon

Fältresurser

I fältresursmodulen kan dispatcher välja den bästa fältresursen för varje jobb, baserad på prioritet, kunskap, lokalisering och tillgänglighet. Genom att hantera personal och fordon mer effektivt, blir organisationen mer kundorienterad och erbjuder en högre servicenivå.



Total Fleet är ett effektivt verktyg för personalplanering och uppdragsplanering. Alla uppdrag hanteras av back-office och kan automatiskt, med tillhörande navigationsinstruktion skickas till resurser på fältet.

Exempel Larmhantering

- Rörelseupptäckt (towing detection)
- Otillåten körning (t.ex. Utanför arbetstid)
- Olycka
- Externa sensorer (t.ex. temperatur, Identifiering, alkollås)
- Batterispänning låg
- Huvudbatteri Frånkopplad
- Service Larm
- Geofencing

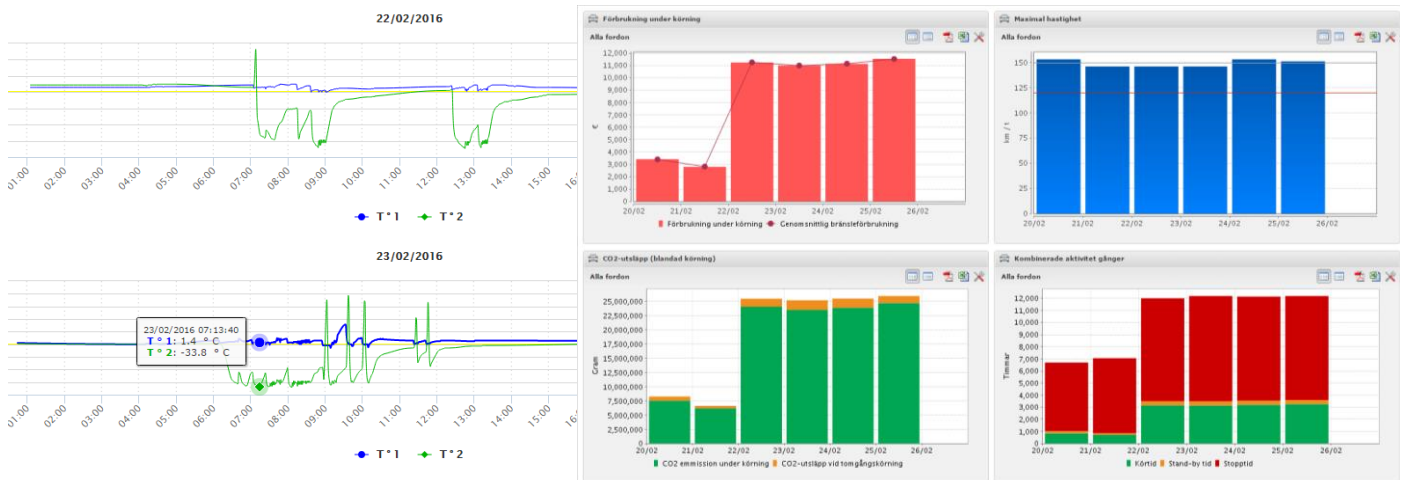
| Nummer | Prior... | Tillst... | Företag | Namn | ID | Typ | Ankomstdatum | GPS Datum |
|-------------|----------|-----------|---------|-------|-------|----------------------------------|--------------------|--------------------|
| 5708771212 | ▲ | ▲ | DEMO | 26997 | 26997 | Ej tillåtet Start (Parkering) | 26/02/2016 - 07:36 | 26/02/2016 - 07:36 |
| 5708770782 | ▲ | ▲ | DEMO | 46066 | 46066 | Ej tillåtet Start (Parkering) | 26/02/2016 - 07:11 | 26/02/2016 - 07:11 |
| 5708770747 | ▲ | ▲ | DEMO | 46066 | 46066 | Ej tillåtet Start (Parkering) | 26/02/2016 - 07:08 | 26/02/2016 - 07:08 |
| 5708770722 | ▲ | ▲ | DEMO | 57707 | 57707 | Ej tillåtet Start (Parkering) | 26/02/2016 - 07:07 | 26/02/2016 - 07:07 |
| 5708770384 | ▲ | ▲ | DEMO | 26997 | 26997 | Temperatur 2 Hög (T*2 = 2.4 ° C) | 26/02/2016 - 06:55 | 26/02/2016 - 06:55 |
| 5708770383 | ▲ | ▲ | DEMO | 26997 | 26997 | Ej tillåtet Start (Parkering) | 26/02/2016 - 06:55 | 26/02/2016 - 06:55 |
| 5708770130 | ▲ | ▲ | DEMO | 57707 | 57707 | Ej tillåtet Start (Parkering) | 26/02/2016 - 06:40 | 26/02/2016 - 06:40 |
| 5708783405 | ▲ | ▲ | DEMO | 20764 | 20764 | Ej tillåtet Start (Parkering) | 26/02/2016 - 08:10 | 26/02/2016 - 08:09 |
| 5708784775 | ▲ | ▲ | DEMO | 38364 | 38364 | Ej tillåtet Start (Parkering) | 26/02/2016 - 07:37 | 26/02/2016 - 07:37 |
| 5708784631 | ▲ | ▲ | DEMO | 46066 | 46066 | Ej tillåtet Start (Parkering) | 26/02/2016 - 07:29 | 26/02/2016 - 07:29 |
| 5708784077 | ▲ | ▲ | DEMO | 26997 | 26997 | Temperatur Hög (T*1 = 4.4 ° C) | 26/02/2016 - 07:01 | 26/02/2016 - 07:01 |
| 5708783874 | ▲ | ▲ | DEMO | 57707 | 57707 | Ej tillåtet Start (Parkering) | 26/02/2016 - 06:56 | 26/02/2016 - 06:56 |
| 5708783213 | ▲ | ▲ | DEMO | 57707 | 57707 | Ej tillåtet Start (Parkering) | 26/02/2016 - 06:26 | 26/02/2016 - 06:26 |
| 5708783035 | ▲ | ▲ | DEMO | 38364 | 38364 | Ej tillåtet Start (Parkering) | 26/02/2016 - 06:23 | 26/02/2016 - 06:23 |
| 5708782981 | ▲ | ▲ | DEMO | 26997 | 26997 | Ej tillåtet Start (Parkering) | 26/02/2016 - 06:21 | 26/02/2016 - 06:21 |
| 5708782797 | ▲ | ▲ | DEMO | 25513 | 25513 | Otillåten Start | 26/02/2016 - 06:12 | 26/02/2016 - 06:12 |
| 5708782794 | ▲ | ▲ | DEMO | 54069 | 54069 | Ej tillåtet Start (Parkering) | 26/02/2016 - 06:12 | 26/02/2016 - 06:11 |
| 5708781962 | ▲ | ▲ | DEMO | 57707 | 57707 | Ej tillåtet Start (Parkering) | 26/02/2016 - 05:16 | 26/02/2016 - 05:16 |
| 5708780685 | ▲ | ▲ | DEMO | 26997 | 26997 | Ej tillåtet Start (Parkering) | 26/02/2016 - 02:57 | 26/02/2016 - 02:57 |
| 57087834916 | ▲ | ▲ | DEMO | 26997 | 26997 | Ej tillåtet Start (Parkering) | 26/02/2016 - 07:48 | 26/02/2016 - 07:47 |

Total Fleet System

- Lönsam uppföljning av fordon

Statistik och rapportgenerering

Total Fleet erbjuder ett effektivt och lättanvänt verktyg för all statistik och rapportgenerering. Ett stort antal standardrapporter kompletteras av möjligheten till egendefinerade utskrifter. Rapporterna kan genereras automatiskt och distribueras till valda mottagare via e-post eller till server.



Öppet gränssnitt säkrar framtida funktioner

Total Fleet har möjlighet till automatisk och kundspecifikt överföring av dataström till en tredje parts applikationsserver. Detta kan vara mycket användbart för kunder som har specifika applikationer i vilka man vill utöka geografiska och telematikdata som presenteras i systemet (t.ex. arbetstider).

Format och innehåll kan definieras (XML, HTTP, CSV till FTP, mm)

Total Fleet kan också ta emot data från annan applikation (tredje parts kommunikationsserver, mm) Detta gör Total Fleet till en verklig öppen plattform, och som tillåter användaren att bygga en fullt integrerad service.

| Start | Slut | Status | Varaktigt | Distans (km) | Mätarställning (km) | Position |
|---------------------|----------|----------|-----------|--------------|---------------------|---|
| 00:00:00 | 00:00:00 | Stoppad | 24:00:00 | 0.0 | 74.0 | (SE) - Kronåsvägen 4-4, 19146 Stockholm |
| Thursday 12/11/2015 | | | | | | |
| 00:00:00 | 00:00:00 | Stoppad | 24:00:00 | 0.0 | 74.0 | (SE) - Norra Kolonnvägen, 16474 Stockholm |
| Friday 13/11/2015 | | | | | | |
| 00:00:00 | 07:24:40 | Stoppad | 7:24:40 | 0.0 | 74.0 | (SE) - Norra Kolonnvägen, 16474 Stockholm |
| 07:24:40 | 07:26:39 | Kör | 0:00:59 | 0.0 | 74.0 | |
| 07:26:39 | 07:28:00 | Stoppad | 0:00:21 | 0.0 | 74.0 | (SE) - Kronåsvägen 4-4, 19146 Stockholm |
| 07:28:00 | 07:28:56 | Kör | 0:00:56 | 0.0 | 74.0 | |
| 07:28:56 | 07:27:53 | Stoppad | 0:00:37 | 0.0 | 74.0 | (SE) - Kronåsvägen 4-4, 19146 Stockholm |
| 07:27:53 | 07:29:38 | Kör | 0:02:05 | 0.0 | 74.0 | |
| 07:29:38 | 07:42:21 | Stand by | 0:12:44 | 0.0 | 74.0 | (SE) - Kronåsvägen, 19146 Sollentuna |
| 07:42:21 | 07:43:38 | Kör | 0:01:16 | 0.0 | 74.0 | |
| 07:43:38 | 08:18:03 | Stoppad | 0:34:25 | 0.0 | 74.0 | (SE) - Kronåsvägen 4-4, 19146 Stockholm |
| 08:18:03 | 08:18:47 | Kör | 0:00:44 | 0.0 | 74.0 | |
| 08:18:47 | 08:19:21 | Stoppad | 0:00:34 | 0.0 | 74.0 | (SE) - Kronåsvägen 4-4, 19146 Stockholm |
| 08:19:21 | 08:21:10 | Kör | 0:01:49 | 0.0 | 74.0 | |
| 08:21:10 | 11:04:27 | Stoppad | 2:43:17 | 0.0 | 74.0 | (SE) - Kronåsvägen 4-4, 19146 Stockholm |
| 11:04:27 | 11:04:51 | Kör | 0:00:24 | 0.0 | 74.0 | |
| 11:04:51 | 11:05:29 | Stoppad | 0:00:38 | 0.0 | 74.0 | (SE) - Kronåsvägen 4-4, 19146 Stockholm |
| 11:05:29 | 11:06:26 | Kör | 0:00:57 | 0.0 | 74.0 | |
| 11:06:26 | 11:31:10 | Stoppad | 0:24:44 | 0.0 | 74.0 | (SE) - Kronåsvägen 4-4, 19146 Stockholm |
| 11:31:10 | 11:42:10 | Kör | 0:11:00 | 7.0 | 81.0 | |
| 11:42:10 | 12:14:55 | Stoppad | 0:32:45 | 0.0 | 81.0 | (SE) - Byleden, 17561 Järfälla |
| 12:14:55 | 12:15:43 | Kör | 0:00:48 | 0.0 | 81.0 | |
| 12:15:43 | 12:18:31 | Stoppad | 0:02:48 | 0.0 | 81.0 | (SE) - Byleden, 17561 Järfälla |
| 12:18:31 | 12:18:51 | Kör | 0:02:20 | 0.0 | 81.0 | |
| 12:18:51 | 12:31:13 | Stoppad | 0:12:22 | 0.0 | 81.0 | (SE) - Byleden, 17561 Järfälla |
| 12:31:13 | 12:31:40 | Kör | 0:00:27 | 0.0 | 81.0 | |
| 12:31:40 | 12:52:17 | Stoppad | 0:20:37 | 0.0 | 81.0 | (SE) - Seldövägen 11-24, 17562 Järfälla |